

# 大気シミュレーション 試験



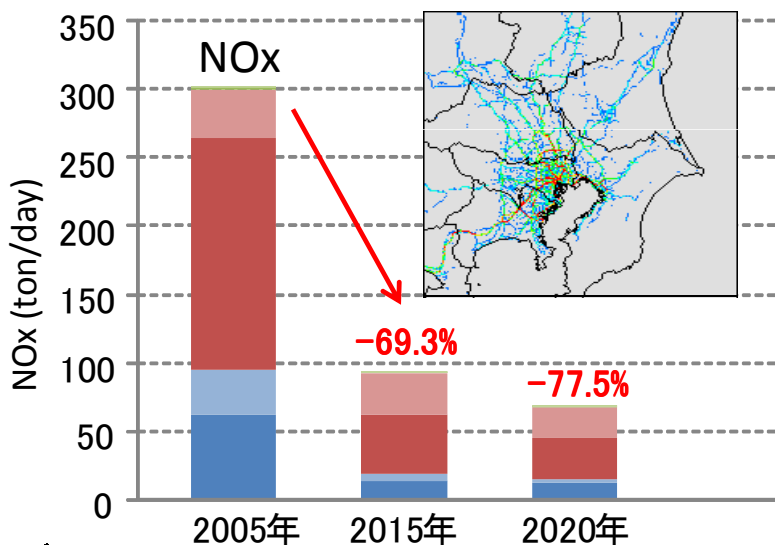
## PM<sub>2.5</sub>

- 自動車からの排出量計測
  - 二次生成に関する各種排出量推計
  - フィールド観測
  - コンピュータによる大気シミュレーション
- 一連の調査・研究が可能

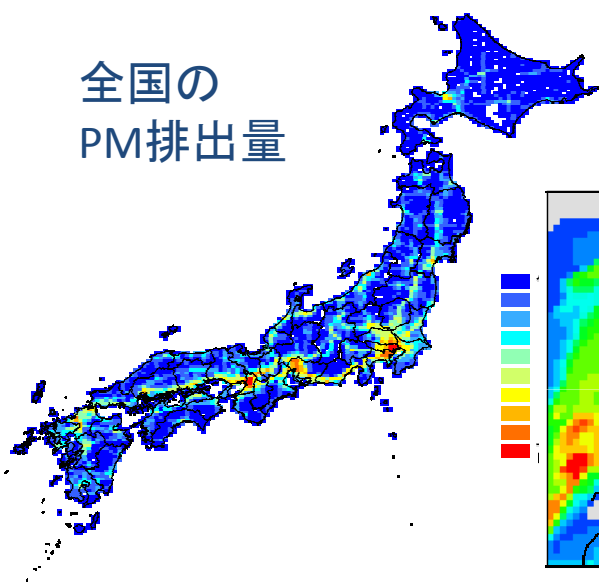
### 排出量の実測



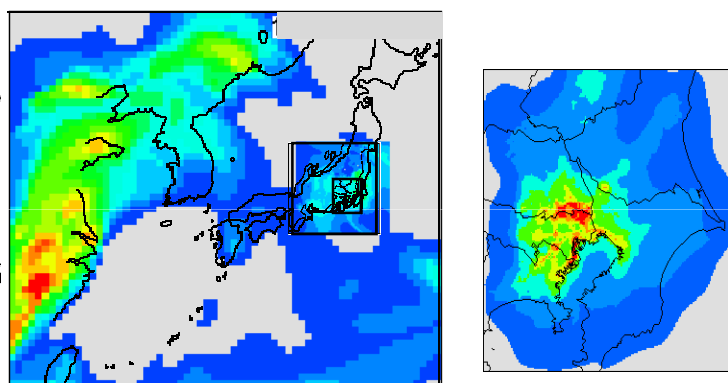
### 自動車排出量推計 \*関東NOxPM規制地域内



### 全国のPM排出量



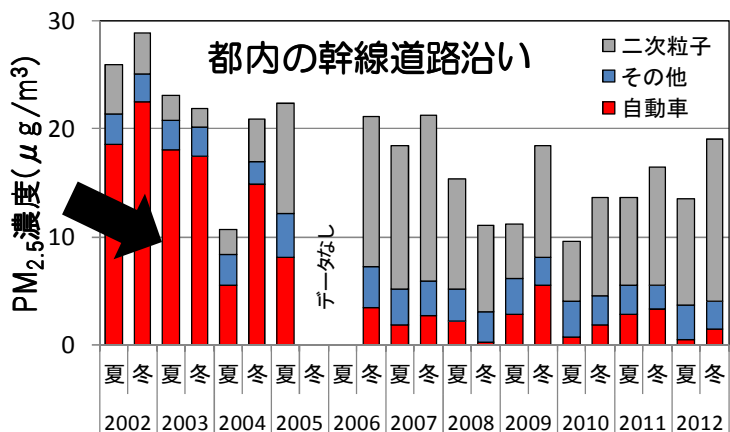
### PM濃度の計算結果例



### 都心での大気観測

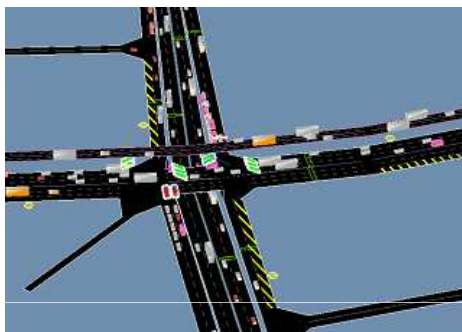


### 排出源など要因別に濃度寄与率を推定

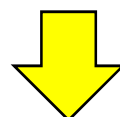
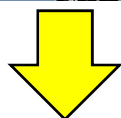


# 高濃度大気汚染地点のシミュレーションによる解析

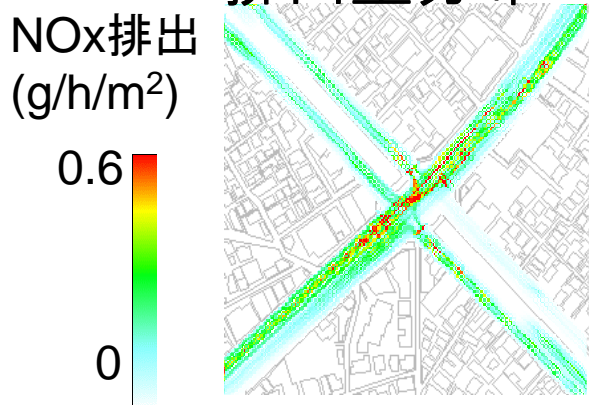
## 交通流モデル



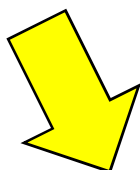
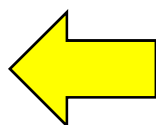
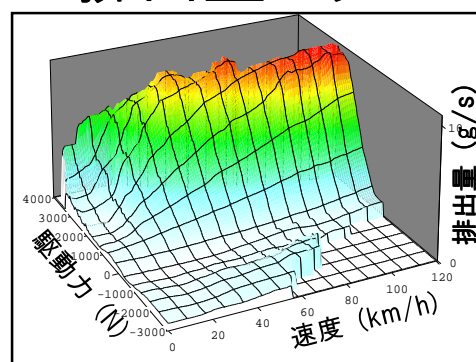
## 台上試験



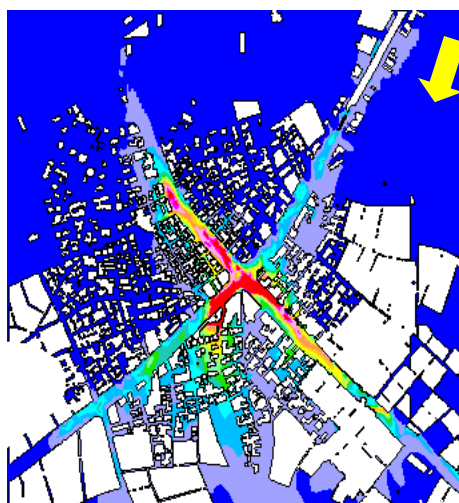
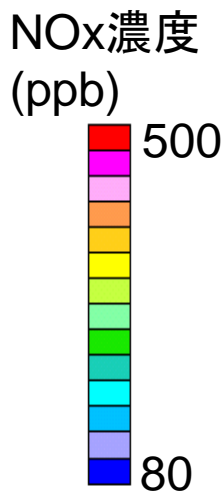
## 排出量分布



## 排出量マップ



## NOxの濃度分布例



主風向  
NNE

[WEBからのお問い合わせはこちら](#)

〒305-0822 茨城県つくば市荻間2530

Tel: 029-856-1120 / Fax: 029-856-1124

E-mail: kenkyu@jari.or.jp