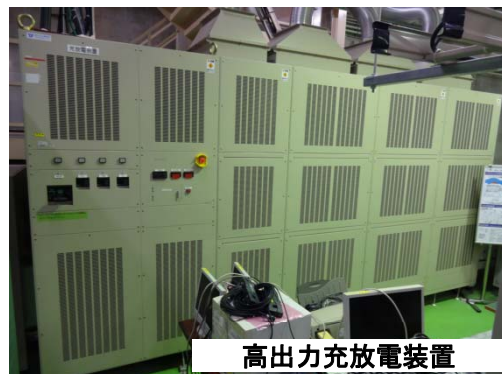
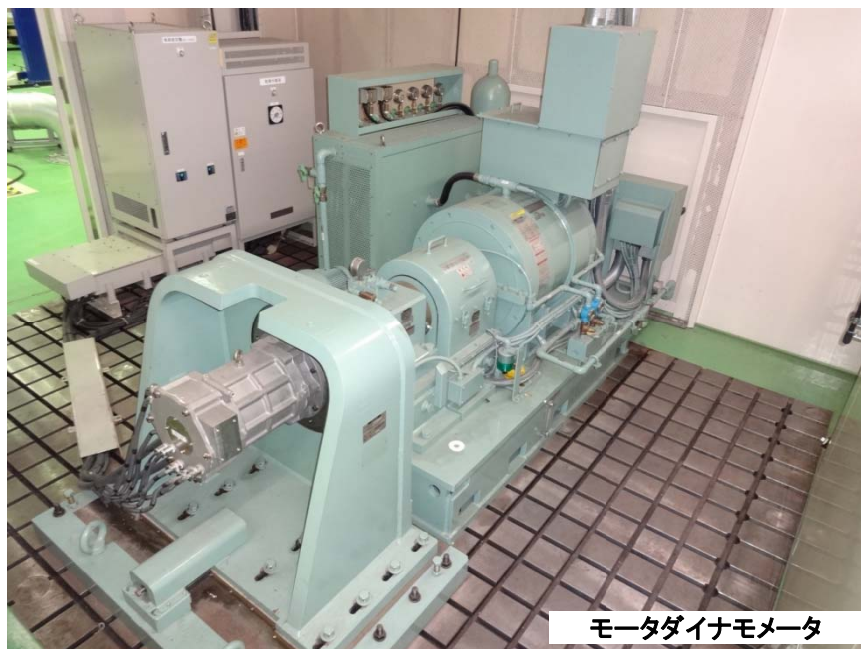


モータ・インバータの性能評価

- モータ, インバータ, DCDCコンバータなどの性能評価試験
- エキスパートによるお客様の問題解決のための的確なサポート
- 長年培った卓越した技術と最新設備による信頼性の高いデータおよびレポート



主な試験イメージ

(下記の事例以外にも多様な試験・評価に対応致しますので、お気軽にお問い合わせ下さい)

試験区分 *1	試験装置	計測内容 *2
モータ・インバータの性能評価		<ul style="list-style-type: none"> ・バッテリー(充放電装置)電圧 ・バッテリー(充放電装置)電流 ・バッテリー(充放電装置)電力 ・モータ電圧(3相) ・モータ電流(3相) ・モータ電力(3相) ・モータ回転数 ・モータトルク ・CANデータ ・冷却水温 ・冷却水流量 <p>etc</p>
DCDCコンバータの性能評価		<ul style="list-style-type: none"> ・バッテリー(補助電源装置)電圧 ・バッテリー(補助電源装置)電流 ・バッテリー(補助電源装置)電力 ・インバータ(充放電装置)電圧 ・インバータ(充放電装置)電流 ・インバータ(充放電装置)電力 <p>etc</p>

*1: お客様提供の特殊仕様および開発の車両・モータの試験も承っております。
 *2: その他の測定項目についてもご相談に応じます。お気軽にお問い合わせ下さい。

主な試験装置諸元

		主な仕様	
モータ ダイナモ トルク メータ	吸収容量	150kW/4000-20000min ⁻¹	
	駆動容量	150kW/4000-20000min ⁻¹	
	速度制御	範囲: 1~100%FS 精度: ±0.1%FS ±速度検出精度(±1rpm)	
	トルク制御	範囲: 動力計定格全範囲 精度: ±0.2%FS±トルク検出精度(±0.2%FS)	
	走行抵抗制御	範囲: 動力計定格全範囲 精度: ±0.2%FS±トルク検出精度(±0.2%FS)	
	電気慣性制御	精度: 設定完成に対し±2% 応答性: 63%応答/0.1sec	
	0速度制御	電気ロック(100min ⁻¹ 以下、15Nm以下)	
	定格トルク	500Nm	
	トルクメータ交差	±0.2%	
	トルクメータ遅延時間	0.9msec	
高出力 充放電装置	出力電圧	充電: DC0-500V 放電: DC0-600V	
	出力電流	充電: 0-250A (DC0-500V) 放電: 0-500A (DC0-300V)	
	出力電力	充電: 0-125kW 放電: 0-150kW	
	精度	定電流: ±0.2%FS以下 定電力: ±0.5%FS以下	
	過渡応答	10msec以下 (10-90%at+250A/-600A)	
	リップル	0.2%rms以下	
	充放電切替	10msec	
補助 電源装置	出力電圧	充電: DC50-500V 放電: DC50-500V	
	出力電流	充電: 0-500A 放電: 0-500A (DC50-500V)	
	出力電力	充電: 0-250kW 放電: 0-250kW	
	精度	定電流: ±0.5%FS以下 定電力: ±1.0%FS以下	
	過渡応答	20msec以下 (63%応答)	
	リップル	±約5A以下	
	充放電切替	0.2msec	
恒温恒湿槽	温度範囲	-30~80°C	<p> 連続運転可能領域(ノーフロスト領域) 連続運転に制限がある領域(フロスト領域) </p> <p> 許容発熱: 1kW(温湿度範囲すべてにおいて) 5.5kW(温度-20°C) 6kW(温度-10°C以上) </p>
	湿度範囲	10~95%	
	精度	±0.3°C以下/±2.5%以下	
	過渡応答	20°C → -20°C 14分 20°C → 80°C 17分	
	内形寸法	幅: 2300mm 奥行: 2395mm(有効1970mm) 高さ: 2100mm 扉: 850mm × 1800mm	
	調温ユニット	圧縮機: 4.5kW × 2(冷媒R404) 加熱機: 10kW × 2 加湿器: 6kW × 3 風量: 60m ³ /min	
	運転モード	定置運転、プログラム運転	
インフラ	循環冷却水	LLC 40L/min 30°C 0.5MPa 温度流量調整可能	
	電気	単相100V 20A × 3 単相200V 100A 3相200V 30A	
	その他	ご相談承ります	

〒305-0822 茨城県つくば市荻間2530

Tel: 029-856-1120 / Fax: 029-856-1124

E-mail: kenkyu@jari.or.jp